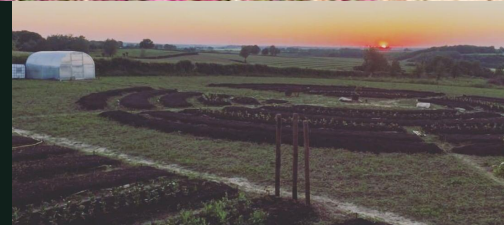


Retraitelandgoed De Eikenhof



Korenweg 1, 6367 JH Voerendaal

Uniek gastenverblijfsconcept * Permacultuur * Nationaal Landschap Zuid-Limburg



“Always aim at **complete harmony** of **thought** and **word** and **deed**.
Always aim at **purifying your thoughts** and everything **will be well**.”

-Mahatma Gandhi

De unieke combinatie van Tibetaanse rust, Braziliaanse samba en Bourgondisch Limburg.

De hoeve van Alex & Fernando, De Eikenhof, is solitair gelegen op de rand van het Plateau van Ubachsberg, in het mooie heuvellandschap van Zuid-Limburg. Met een panoramisch uitzicht over het Droogdal van Colmont. Tussen de buurtschappen Mingersborg en Eyserheide, in de gemeente Voerendaal.

Temidden van akkers en weiden heeft het nieuwe Landgoed De Eikenhof ruim 5 ha eigen grond met mooie oude (eiken)bomen, een (bloemen)pluktuin, moes- en voedsel(bos)tuinen en een grote bloemen- en kruidenweide. Hier krijgen gasten de ruimte om tot zichzelf te komen, samen met anderen of even alleen genietend van het moment.

Je bent wat je eet, wat je ademt, wat je denkt ...

Een unieke plek waar mens, natuur en landschap harmonisch samenkomen.



Landgoed De Eikenhof

Een deel van het landgoed ligt aan de overkant van de Achterweg in de gemeente Gulpen-Wittem. Maar het grootste deel in de gemeente Voerendaal, aan weerszijden van de Korenweg.

De verschillende onderdelen (woonhuis, schuur, lodges en tuinderij) geven gezamenlijk gestalte aan het totale concept.

De combinatie van het *gastenverblijfsconcept*, de *duurzaamheidsfilosofie* en de *ligging/omgeving* maken het landgoed niet alleen onderscheidend, maar zelfs uniek te midden van het aanbod van toeristische en recreatieve voorzieningen in het Land van Kalk, in het Nationaal Landschap Zuid-Limburg.



Tuinderij
Belle
Hélène

Bloemen- &
kruidenweide

Voedsel(bos)tuinen

Lodges

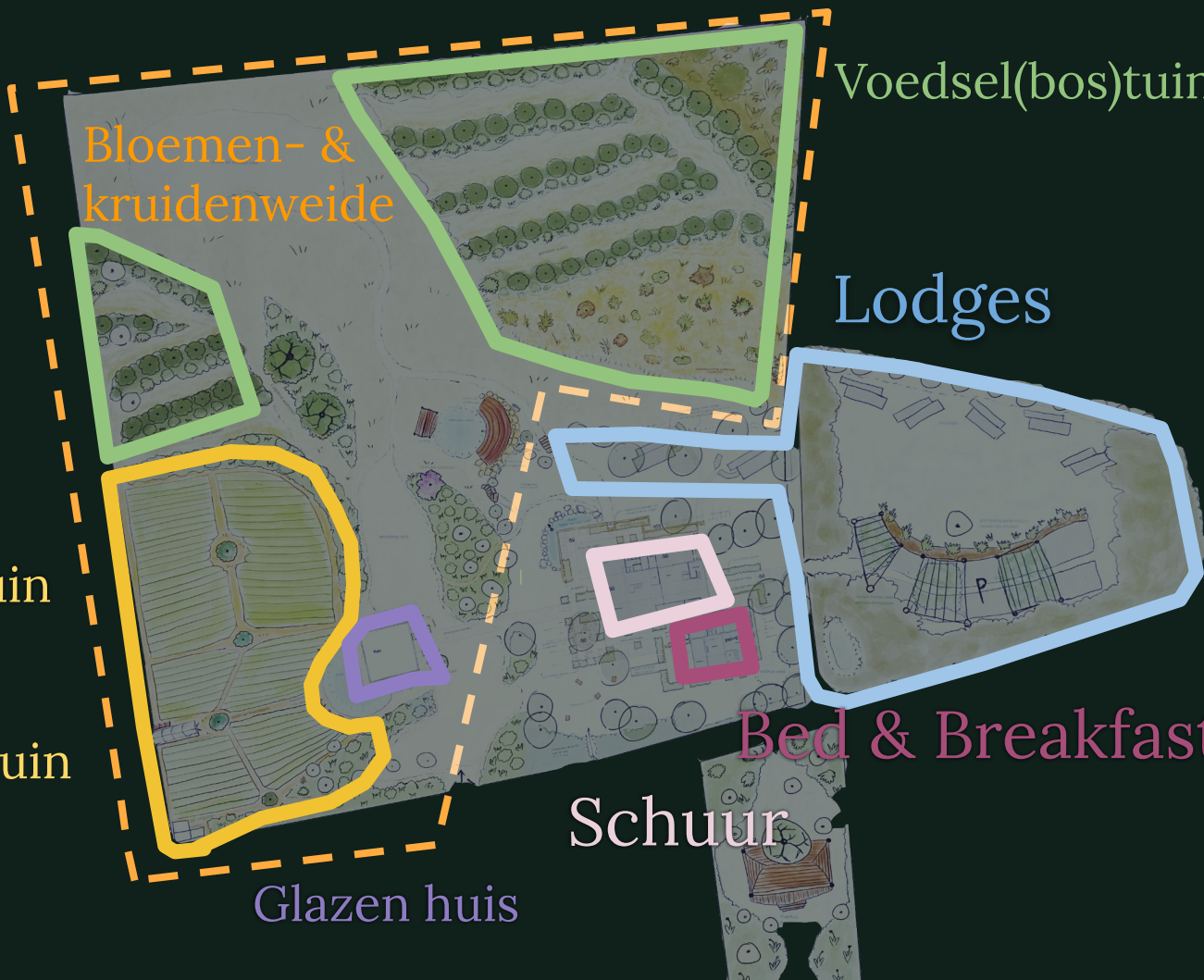
Moestuין

(Bloemen)pluktuin

Bed & Breakfast

Schuur

Glazen huis



De activiteiten

De activiteiten op Landgoed De Eikenhof worden door verschillende exploitanten verzorgd, met een sterke focus op synergie.



Trouwen



Retraite



Conferenties



Workshops



Overnachten



Educatie



Cultuur



Yoga



Tuinderij



Table d'hôtes



Landwinkel



Arts & Crafts

Exploitatieconcept **Landgoed De Eikenhof**

Locatieverhuur

Maaltijden

Logies

Overige activiteiten

Landwinkel (tuinderij e.d.) / “koffie & thee” / lunch / art & craft (Fernando’s meubels e.d.);

Tables d’hotes (lunch / diner);

Zelf te organiseren “workshops” e.d.

Bij Landgoed De Eikenhof gaat het om het **faciliteren** van en **verhuren** van:

- private (dag)bruiloften (2024–2028)
- private retraites (exclusieve besloten bijeenkomsten);
- gedeelde retraites (niet-exclusieve besloten bijeenkomsten);
- (tweepersoons) b&b-kamers en (vierpersoons) lodges.

De locaties

Lodges

Vrijstaande huisjes (90 m²) • slaapkamers met eigen badkamer • panorama terras • keuken • wifi

Schuur

Multifunctionele ruimten: orangerie (begane grond), mezzanine (bovenverdieping), keuken, landwinkel

Woonhuis

B&b-kamers met eigen badkamer • (kleinere) multifunctionele ruimten • wifi

Glazen huis

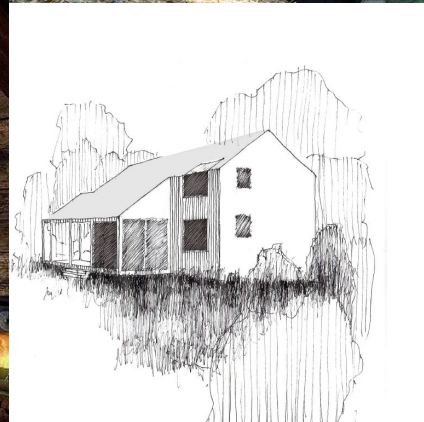
Kweek- en teelt kas • educatie ruimte • ceremonie ruimte • panoramisch uitzicht

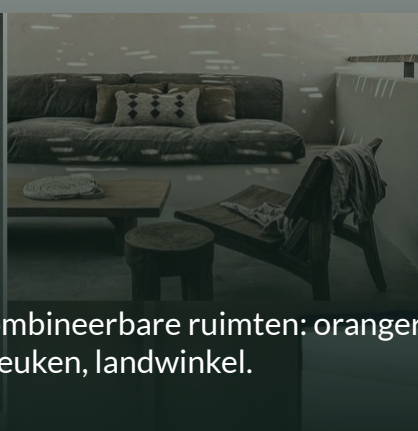
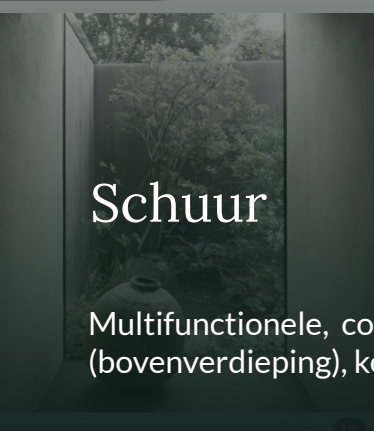
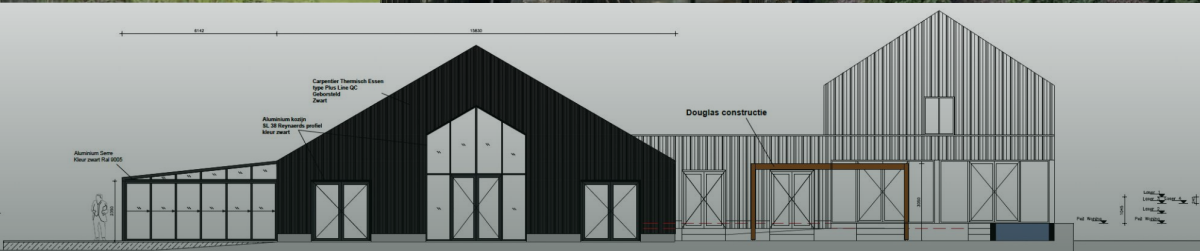
Tuinderij

Moestuin, (bloemen)pluktuin, voedsel(bos)tuinen (permacultuur), bloemen- & kruidenweide

Lodges

- 7 vrijstaande huisjes (90 m²)
- veel privacy
- twee verdiepingen
- vier slaapkamers met eigen badkamer
- woonkamer met keuken
- panorama terras
- wifi





Schuur

Multifunctionele, combineerbare ruimten: orangerie (begane grond), met serre en terrassen, mezzanine (bovenverdieping), keuken, landwinkel.

Bed & Breakfast

- 4 b&b-kamers met eigen badkamer
- uitzicht over omringend landschap
- wifi



Glazen huis

Kweek- en teelt kas • educatie ruimte •
ceremonie ruimte • panoramisch uitzicht



Tuinderij Belle Hélène

Moestuin één- en tweejarige groenten


(Bloemen)pluktuin

Voedsel(bos)tuinen (permacultuur)

Bloemen- & kruidenweide



Huidige status



Landgoed	Particulier eigendom, NSW-gerangschikt landgoed
Bestemmingsplan	Onherroepelijk (30 september 2022)
Omgevingsvergunning	Onherroepelijk (13 juni 2023)
Ontwerptekeningen	Schuur, terrasoverkapping, woonhuis (met b&b), lodges, glazen huis
Begrotingen	Investeringsbegroting en exploitatiebegroting
Team	Organisatiestructuur en exploitatieopzet

Team

Algemeen directeur
Strategie & financiën

Creatief directeur
Concept & innovatie

Operationeel manager
Dagelijkse bedrijfsvoering

Informatieadviseur
Marketing, communicatie, systemen

Mede-exploitanten
(zelfstandige ondernemers)
bioboer/tuinder, restaurateur (maaltijden)

Realisatie: Landgoed De Eikenhof

Huidige status

Particulier eigendom
Bestemming gewijzigd, vergunning verleend
Bouwtekeningen gereed
Ontwerp en materialen goedgekeurd
Investerings- en exploitatiebegroting aanwezig

Te realiseren

Prefab nieuwbouw lodges
Verbouw schuur tot multifunctionele ruimten
Verbouw woonhuis tot b&b-accommodatie
Opbouw teelt- en kweekkas
Inrichten terrein (w.o. parkeerplaats)
Tuinderij (moestuin, pluktuin, voedsel(bos)tuinen, weide)

Investering

€ 4 mlj.



Retraitelandgoed De Eikenhof

